

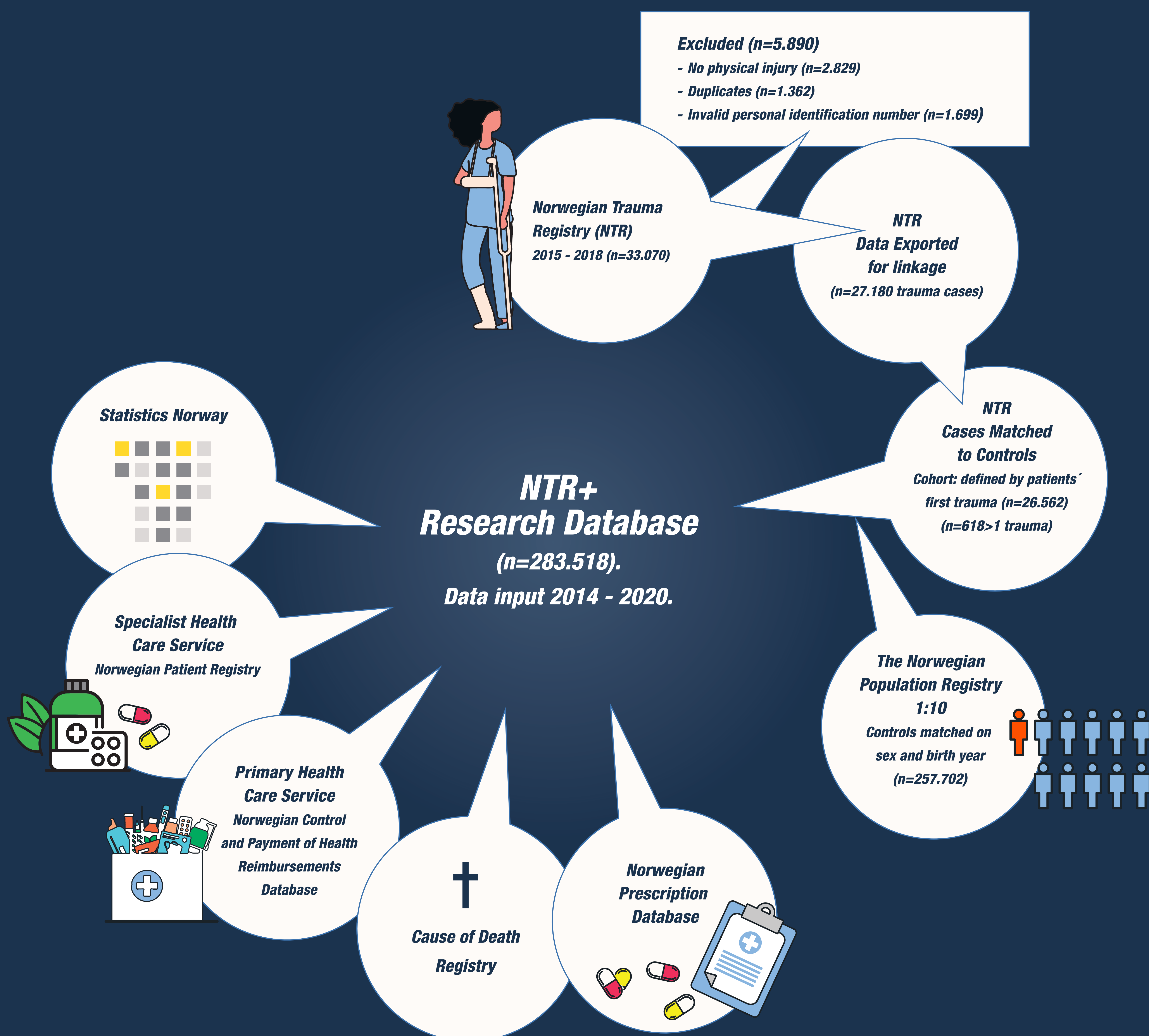
The Injury Prevention and Outcomes following Trauma project: En populasjonsanalyse av arbeidsevne og helse relaterte ytelser etter gjennomgått traume.

Nina Gjerde Andersen, Trond Nordseth, Leiv Arne Rosseland, Oddvar Uleberg
Akutt klinikken, Oslo Universitetssykehus, Ullevål

Bakgrunn

Arbeidsevne kan brukes indirekte for å måle livskvalitet.

«Tilbake til arbeid/studier» etter skade indikerer at evnen til å kombinere fysisk og mental kapasitet for å utføre komplekse arbeidsoppgaver er tilstede

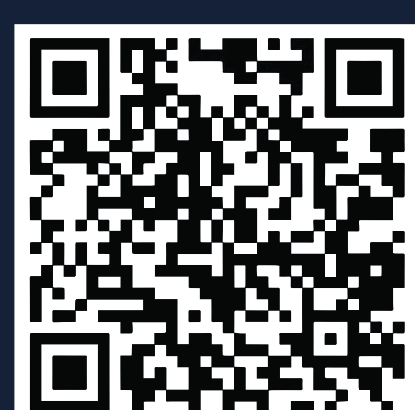


Målet med studien

Vi ønsker å danne en oversikt over arbeidsstatus og bruk av helse relaterte ytelser før og etter traume.

Livskvalitet hos traumeoverlevende er lite undersøkt og vi antar at vi vil finne forskjeller i helsevesenets oppfølging av denne populasjonen.

Vi ønsker også å se på om tilbud og utført rehabilitering har noe å si for utfallet av arbeidsevne og behovet for helse relaterte ytelser.



UNIVERSITY
OF OSLO