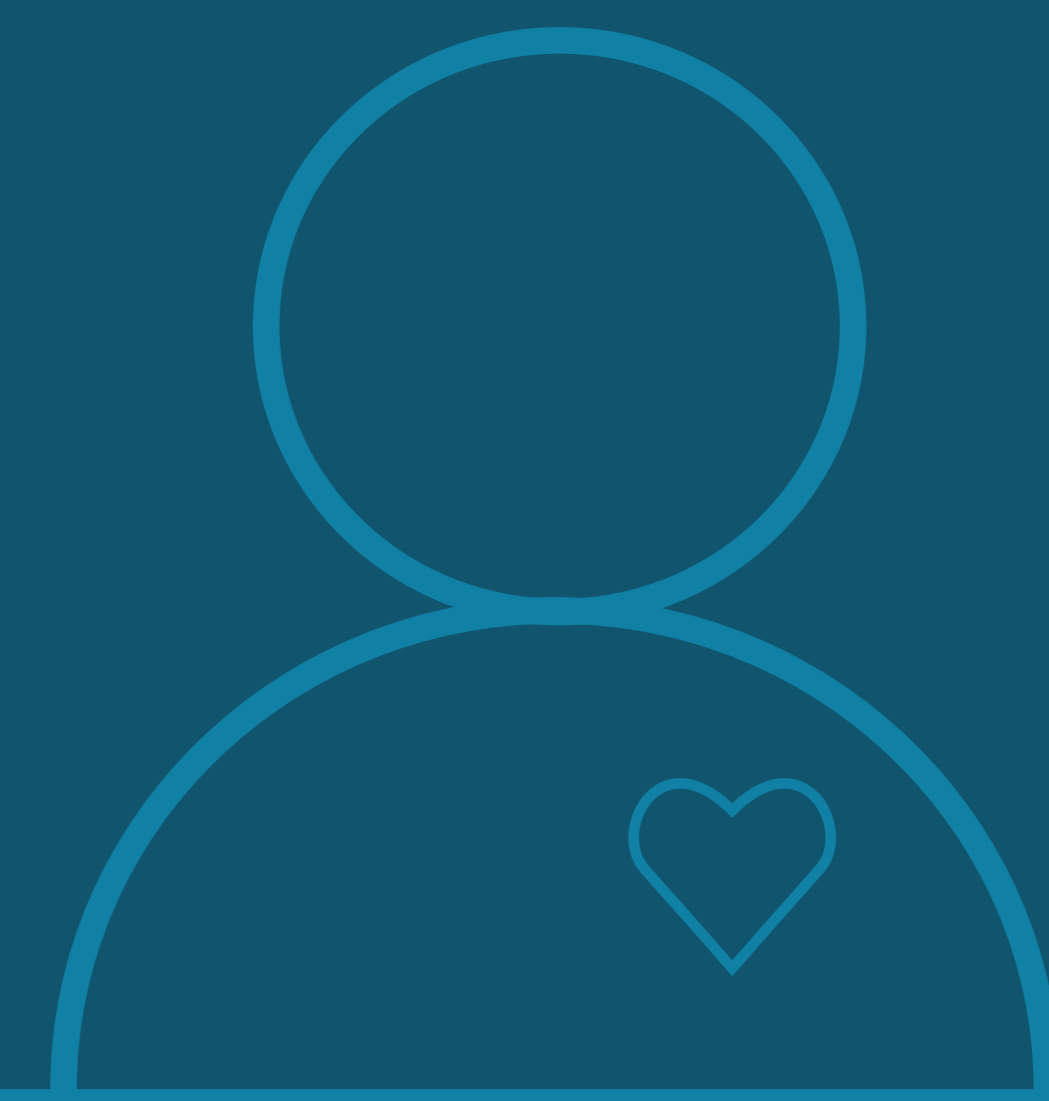


# Data om medisinsk strålebruk

Sikre rett pasient til rett undersøkelse, til rett tid og rett stråledose



Hvorfor er det viktig med tilgang til gode data om medisinsk strålebruk?

**Nasjonale utfordringer**

- Høy andel lavverdiundersøkelser (20-70%)
- Overdiagnostikk/overbehandling
- Lange ventelister innen radiologi
- Stor geografisk variasjon

**Økt kvalitet og pasientsikkerhet**

- Overvåke medisinsk strålebruk
- Etablering av styringsdata
- Sikre forsvarlig, berettiget og optimalisert bruk av stråling i helsetjenesten
- Kvalitetssikring av medisinsk strålebruk til beste for pasienten
- Kliniske revisjoner (en systematisk evaluering av klinisk praksis opp mot faglige anbefalinger)

**Riktig bruk av helseressurser**

- Helseøkonomi
- Ressursbruk i helsevesenet
- Refusjonsordninger

**Nasjonal koordinert styring**

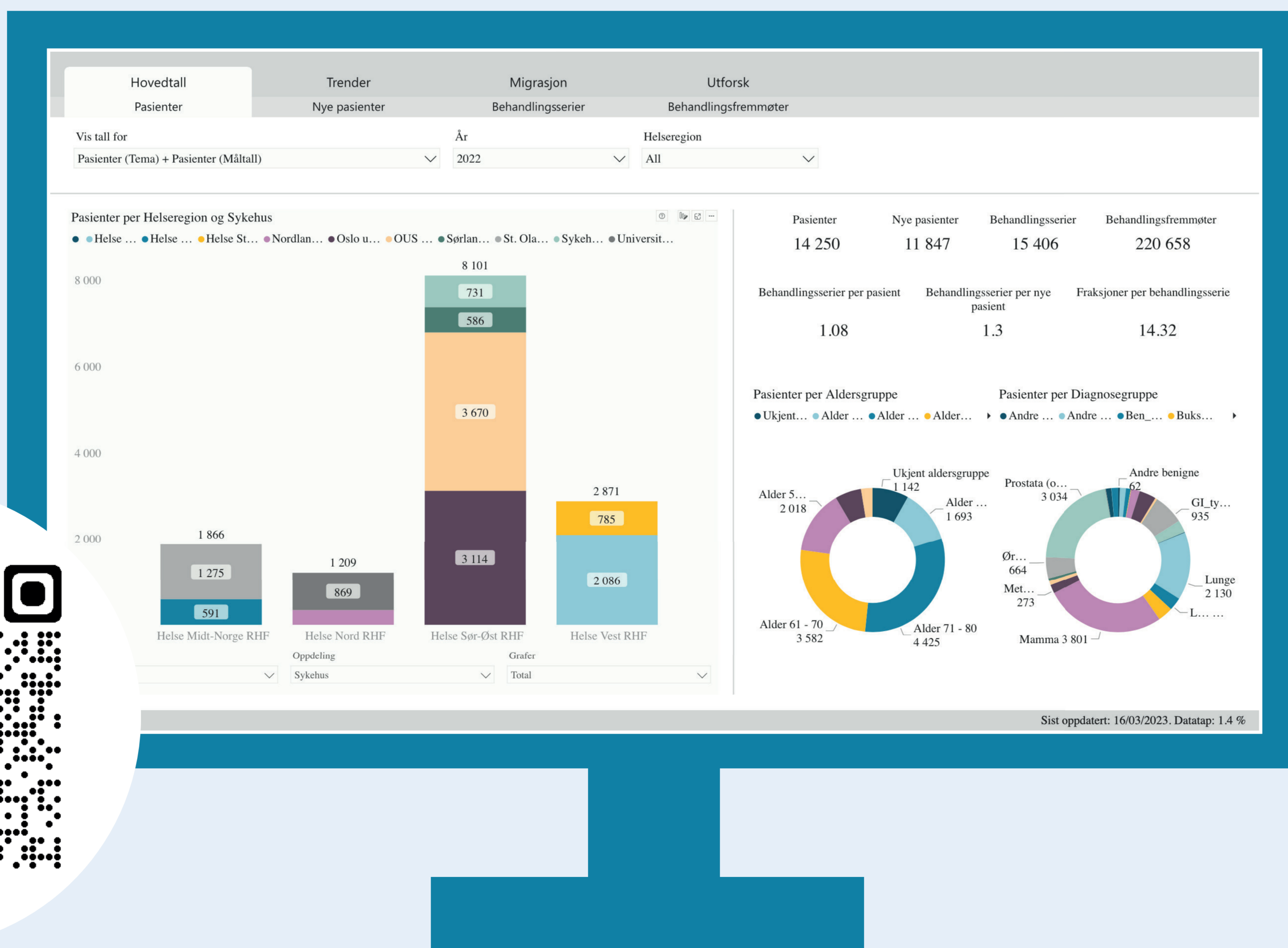
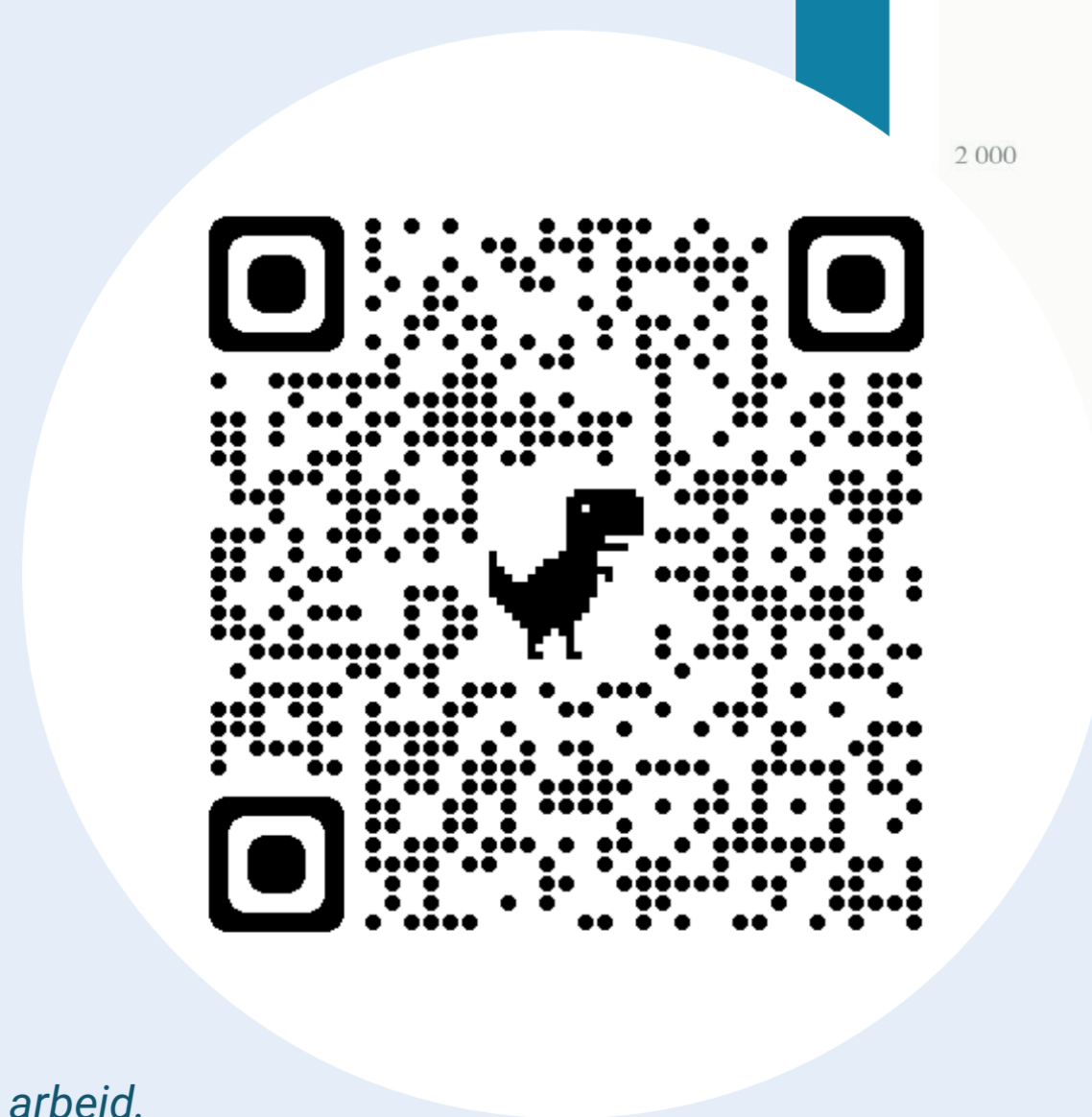
- Nasjonale strategier og NOU-er
- Kompetansetiltak
- Handlingsprogrammer og pakkeforløp
- Henvissningskriterier og beslutningsstøttesystemer
- Screeningprogrammer som bruker bildediagnostikk

Status for innhenting og bruk av data for medisinsk strålebruk



Statistikk for stråleterapi, fase 1\*

Ved å scanne QR-koden, kommer du til denne nettsiden. Her kan du utforske og lese mer om statistikk for stråleterapi.



**Tilleggsgevinster**

- Nasjonal cohort som input til europeiske epidemiologiske studier for å kvantifisere risiko fra medisinsk strålebruk
- Kvalitetsindikatorer nasjonalt og inn i EU-prosjekter
- Kartlegging og sammenligning nasjonalt og internasjonalt
- Enhetlig internasjonal rapportering

\* Statistikk for stråleterapi er under arbeid.